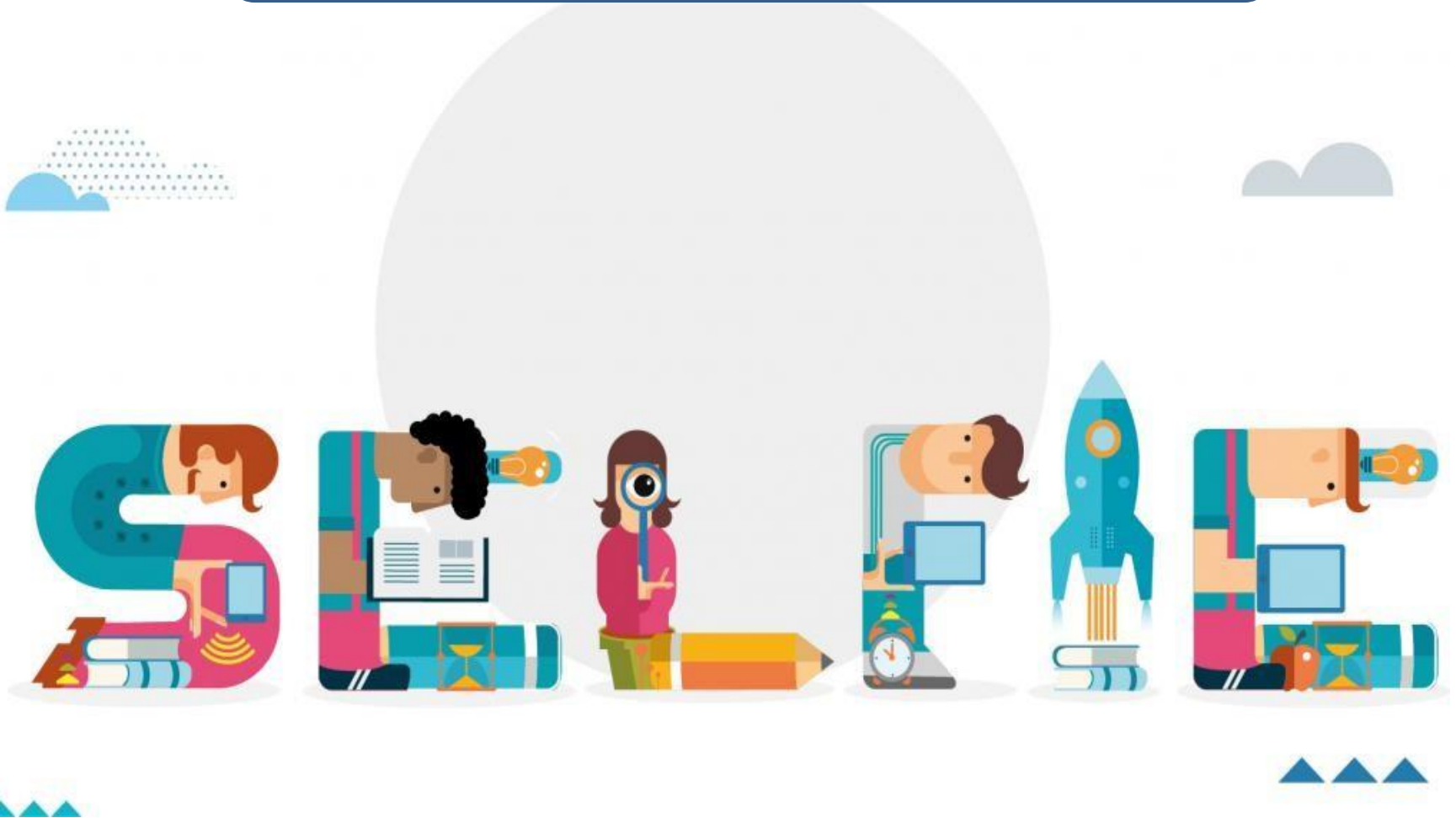


COLEGIUL ECONOMIC "OCTAV ONICESCU" BOTOȘANI



Ce este SELFIE?



- Un instrument de auto-reflecție pentru școlile și companiile participante în EFP pentru a evalua gradul de utilizare a tehnologiei digitale
- Este un instrument care oferă perspectiva comună a directorilor de școală, profesorilor, elevilor și, acum și a companiilor
- Este un instrument online care poate rula pe orice dispozitiv, precum telefoane, tablete sau calculatoare

Beneficii SELFIE

- ✓ SELFIE implică întreaga comunitate școlară – responsabili școlari, cadre didactice și elevi – într-un proces la 360 de grade care acoperă numeroase domenii ale practicii școlare.
- ✓ Deoarece fiecare școală este unică, instrumentul poate fi personalizat. Școala poate selecta și adăuga întrebări și enunțuri care să se potrivească nevoilor sale.
- ✓ SELFIE le permite tuturor participanților să răspundă la întrebări care corespund experienței lor în calitate de elevi, cadre didactice sau responsabili școlari.
- ✓ SELFIE este gratuit. Răspunsurile sunt anonimizate iar datele sunt securizate.
- ✓ Puteți susține evaluarea de pe un computer, o tabletă sau un smartphone.
- ✓ La finalizarea SELFIE, fiecare școală primește un raport interactiv personalizat, care oferă atât date aprofundate, cât și informații scurte referitoare la punctele tari și punctele slabe.

CUM FUNCTIONEAZA SELFIE WBL?

SELFIE WBL face o fotografiere asupra folosirii tehnologiilor digitale de către școlile IPT și companii pentru formare. Este online și anonim.

1
ADAPTAREA
instrumentului
la contextul
școlii tale IPT
și a companiei

2
COLECTAREA
punctelor de vedere
și experiențelor de la
directorii de școli,
profesori, elevi și
tutori din companii

3
DISCUTAREA
rezultatelor &
REALIZAREA
PLANULUI
pentru
îmbunătățire

4
MONITORIZAREA
progresului și
adaptarea
planului tău



4 chestionare

„Cum sunt folosite tehnologiile digitale în școlile IPT și în companii?” SELFIE adună —în mod anonim— punctele de vedere ale elevilor, profesorilor, directorilor de școli și tutorilor din companii

Un raport realizat potrivit nevoilor

O fotografiere a punctelor tari și punctelor slabe ale școlilor și companiilor în folosirea tehnologiilor digitale pentru învățare

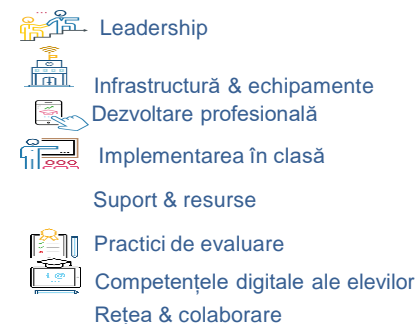
...pentru 8 domenii

SELFIE urmărește 8 domenii cheie ale educației digitale

CE NU ESTE SELFIE WBL ?

NU este o evaluare a școlilor și nici a angajatorilor

NU este doar pentru școlile și companiile avansate din punct de vedere al folosirii tehnologiilor digitale: este pentru toți



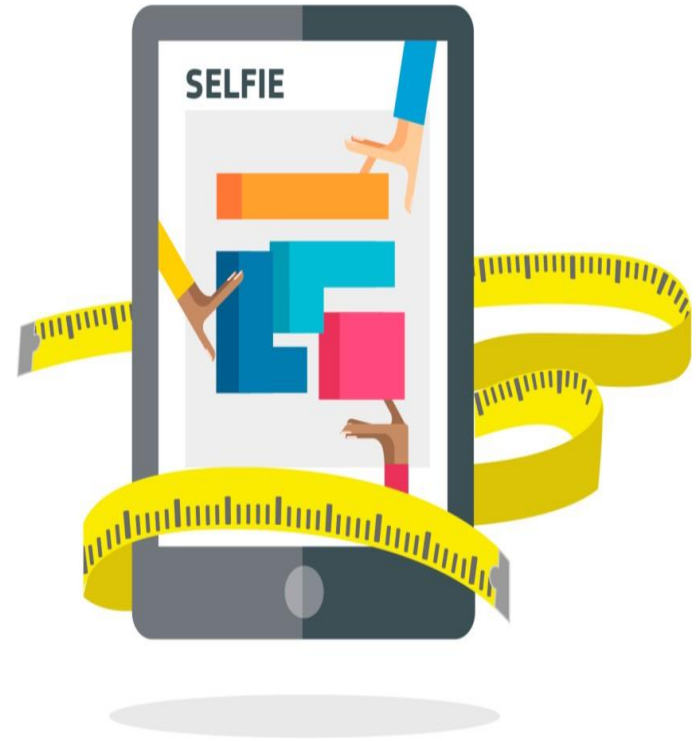
DE CE ESTE FOLOSIT SELFIE WBL? CINE SUSTINE SELFIE WBL?

SELFIE sustine școlile IPT și companiile să folosească oportunitățile multiple pe care tehnologiile digitale le oferă:

- ➔ asigurarea continuității WBL în timpul crizei COVID-19 permitând trecerea învățării din WBL în mediul online
- ➔ îmbunătățirea învățării în școală și în companie și îmbunătățind mentoratul și consilierea
- ➔ facilitarea coordonării între școlile IPT, companii și elevi
- ➔ reducerea costurilor de formare

Întrebările din SELFIE

- Întrebările pot fi adaptate fiecărei școli, bazate de nevoile reale ale acestora
- Până la 10 întrebări pot fi adăugate



Întrebările sunt divizate în opt arii de interes



Leadership



- Evaluarea Practicii



Infrastructură și echipamente



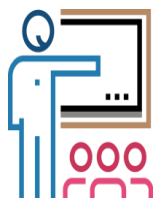
- Competențele digitale ale elevilor



Dezvoltare profesională



- Network & colaborare



Implementare în clasă



- Suport & resurse

Cum am folosit SELFIE?

PASUL 1

↑
Inregistrarea

European Commission | English EU Search




European Commission > EU Science Hub > SELFIE

SELFIE - Discover your school's digital potential

About SELFIE

Is your school making the most of digital technologies for learning?

SELFIE is a free, customisable tool to help schools reflect on how they use digital technologies to support learning. SELFIE enables schools to get a picture of where they stand and to develop an action plan in order to enhance their digital capacity. Find more about SELFIE at [SELFIE portal](#).

 550,082 USERS	 6,484 SCHOOLS	 55 COUNTRIES
---	---	--

[Log in](#) [Sign up](#)

European Commission | English EU Search

European Commission > EU Science Hub > SELFIE > Dashboard

SELFIE - Discover your school's digital potential

[About SELFIE](#) [Set-up](#) [Results](#) [Certification](#) [Resources](#) [Upcoming sessions](#) [Data protection](#) [School profile](#)

Your self-reflections

> SELFIE, 2019-2020, Session a Mon, 11 Nov 2019 – Thu, 9 Jan 2020

Steps

- 1 Select education level
- 2 Customise the questionnaires
- 3 Select dates
- 4 Activate / See links

SELFIE guide for school coordinators
English (PDF) [Download](#)

Available languages (29) ▾

Cum am folosit SELFIE?

PASUL 2

Setarea întrebărilor

European Commission | English EN | Search

European Commission > EU Science Hub > SELFIE > Dashboard > Customise the questionnaires

SELFIE - Discover your school's digital potential

About SELFIE | Set-up | Results | Certification | Resources | Upcoming sessions

Customise the questionnaires

In SELFIE some questions are fixed and others optional. You can also choose to customise questions. Customised questions are generated no further changes can be made to the set-up (participation number and questions).

Select below the education level for which you want to customise the questionnaires.

Education level

Select one option

Printable version

Below you can download all SELFIE core and optional questions in a PDF file. Questions are identical, as are questions for upper-secondary vocational and adult schools. You can also download the PDF.

SELFIE 2019-2020, session 2 Questionnaire
English (PDF)

Assessment Practices

Student Digital Competence

Learning coding or programming

School Leader | Teacher | Student

Add custom statement

Create here a custom question for the survey of the selected education level. Please provide the statement and help text and indicate which group should answer (school leaders, teachers, students or a mix, but at least one is mandatory). Make sure the question/statement works with the following rating scale:

1 2 3 4 5 NA

Strongly disagree - In my experience, this is not true at all | Disagree | Slightly agree | Agree | Strongly agree - In my experience, this is very true | Not applicable N/A

Solving technical problems

School Leader | Teacher | Student

In our school, how to solve technical problems using technology

Education level: Upper secondary general level | Your start and end dates: 10 Jan 2020 - 16 Jan 2020

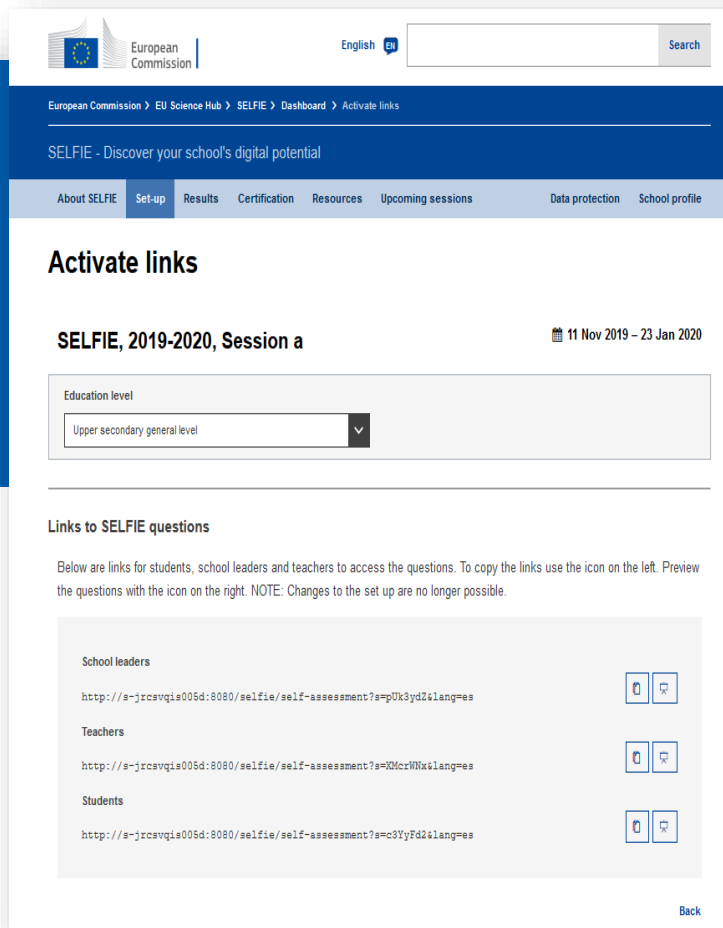
School Leader	Teacher	Student
<p>Statement</p> <p>The text of the question</p> <p>Help</p> <p>An additional sentence that provides further details or context to understand the question (optional field)</p>	<p>Statement</p> <p>The text of the question</p> <p>Help</p> <p>An additional sentence that provides further details or context to understand the question (optional field)</p>	<p>Statement</p> <p>The text of the question</p> <p>Help</p> <p>An additional sentence that provides further details or context to understand the question (optional field)</p>

Cancel Save

Cum am folosit SELFIE?

PASUL 3

Distribuirea link-urilor pentru întrebări



The screenshot shows the SELFIE website interface. At the top, there is the European Commission logo and a search bar. Below the navigation bar, the page title is "SELFIE - Discover your school's digital potential". The main content area is titled "Activate links" and includes the text "SELFIE, 2019-2020, Session a" with a date range of "11 Nov 2019 - 23 Jan 2020". There is a dropdown menu for "Education level" set to "Upper secondary general level". Below this, there is a section titled "Links to SELFIE questions" with a note: "Below are links for students, school leaders and teachers to access the questions. To copy the links use the icon on the left. Preview the questions with the icon on the right. NOTE: Changes to the set up are no longer possible." The links are categorized into "School leaders", "Teachers", and "Students", each with a copy icon and a preview icon.

European Commission | English | Search

European Commission > EU Science Hub > SELFIE > Dashboard > Activate links

SELFIE - Discover your school's digital potential

About SELFIE | Set-up | Results | Certification | Resources | Upcoming sessions | Data protection | School profile







Activate links

SELFIE, 2019-2020, Session a 11 Nov 2019 - 23 Jan 2020

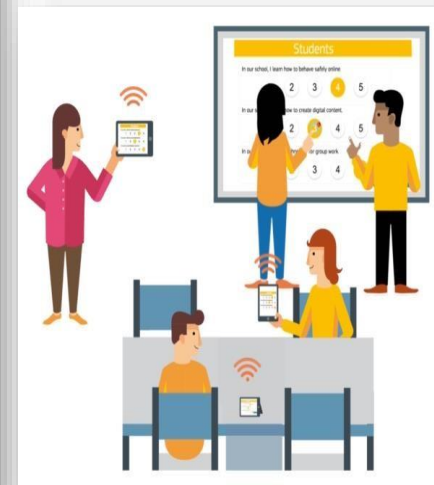
Education level
Upper secondary general level

Links to SELFIE questions

Below are links for students, school leaders and teachers to access the questions. To copy the links use the icon on the left. Preview the questions with the icon on the right. NOTE: Changes to the set up are no longer possible.

School leaders	http://s-jrcsvq1s005d:8080/selfie/self-assessment?s=pUk3ydZ6lang=es	 
Teachers	http://s-jrcsvq1s005d:8080/selfie/self-assessment?s=XMcRWX6lang=es	 
Students	http://s-jrcsvq1s005d:8080/selfie/self-assessment?s=c3YyFd26lang=es	 

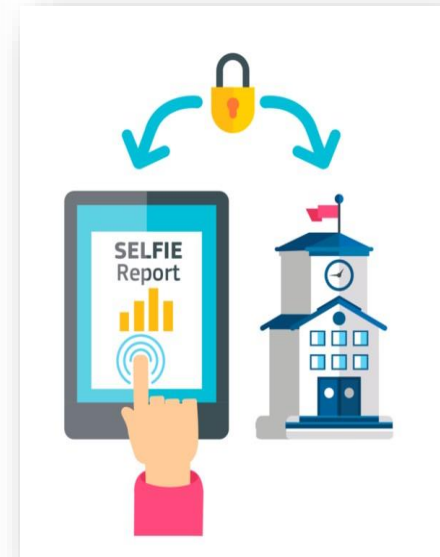
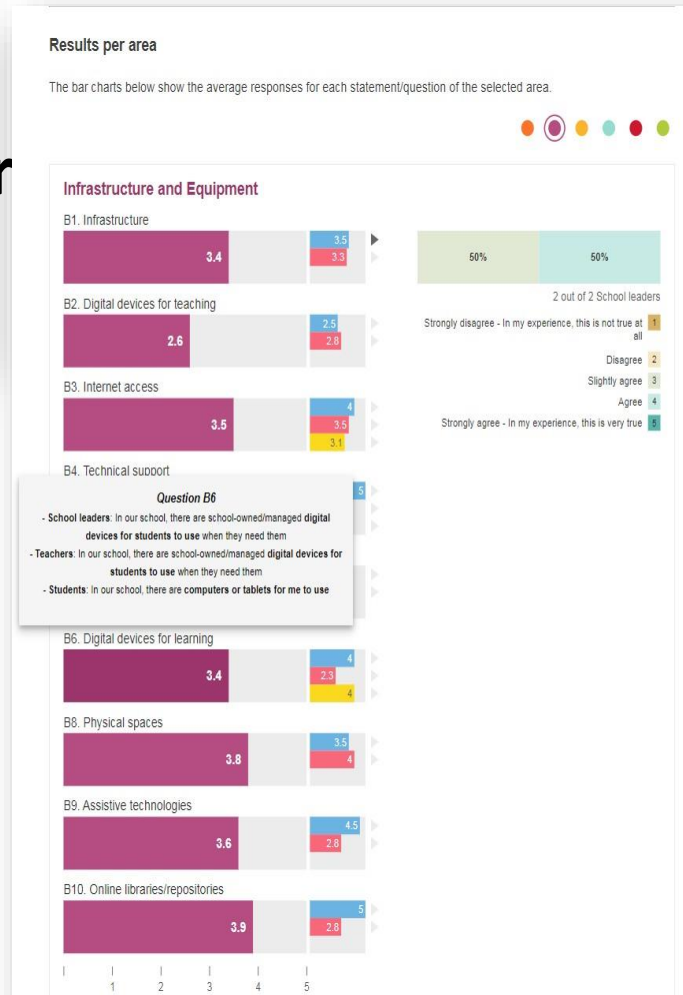
Back



Cum am folosit SELFIE?

PASUL 4

Obținerea rezultatelor
Doar școala are acces

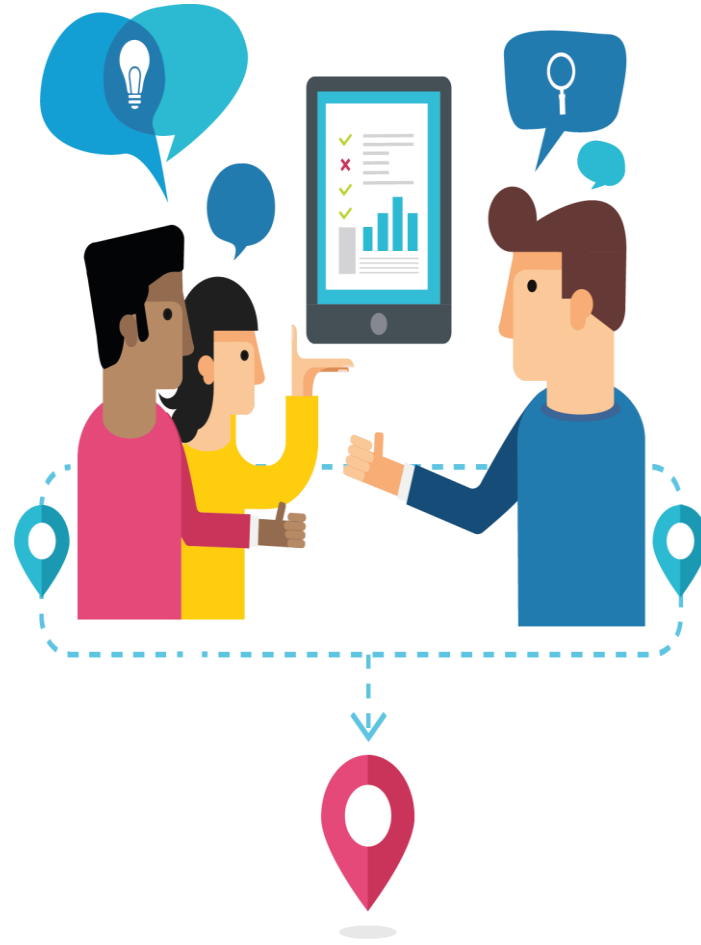


Cum am folosit SELFIE?

PASUL 5

Folosirea
rezultatelor

REFLECTĂ | DISCUTĂ | PLANIFICĂ |
IMBUNĂTĂȚEȘTE



Cum am folosit SELFIE?

PASUL 6

**Repetati și monitorizați
progresul**





Raport școlar SELFIE

COLEGIUL ECONOMIC OCTAV ONICESCU

Nivel liceal profesional SELFIE 2020-2021,

session 1

În raport sunt prezentate rezultatele exercițiului de autorefecție „SELFIE 2020-2021, session 1”.

Rata de promovare

Participarea responsabililor școlari, a cadrelor didactice și a elevilor la acest exercițiu de autorefecție a fost următoarea :

 **Conducerea școlii**
SELFIE 2020-2021, session 1

100 % (2 / 2)

 **Profesorii**

68 % (19 / 28)

 **Learners**

72 % (280 / 390)

23 nov. 2020 - 4 dec. 2020

Tutori de practică

Participarea formatorilor interni la acest exercițiu de autorefecție a fost următoarea:

Denumire societate

SELFIE 2020-2021, session 1

<i>Total</i>	2
MARIOSPRODCONF	1
CARREFOUR	1

Profiluri

Profilurile prezentate pentru această școală/societate sunt următoarele:

 **Conducerea școlii**

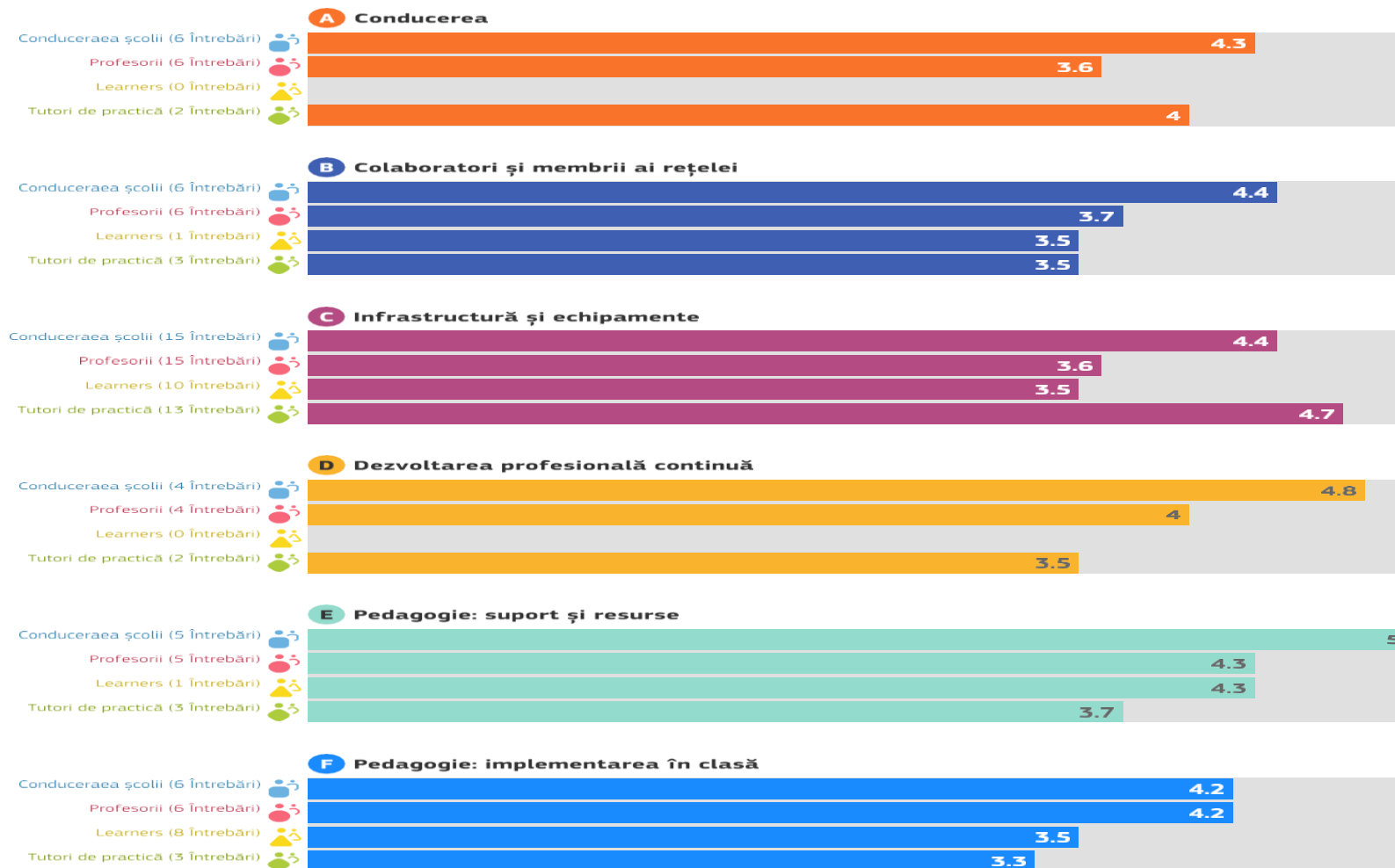
 **Profesorii**

 **Learners**

 **Tutori de practică**

Prezentare generală a domeniilor

Răspunsurile medii pentru fiecare grup (membri din conducerea școlii, cadre didactice și elevi) pentru fiecare dintre cele 8 domenii.



Badge și certificate pentru participarea în SELFIE



DIPLOMĂ COMPANIE PARTICIPANTĂ LA PILOTAREA MODULULUI SELFIE ÎN ROMÂNIA

Această diplomă este înmănată Companiei

pentru participarea la pilotarea modulului WORK BASED LEARNING

al instrumentului SELFIE dezvoltat de Comisia Europeană,

pilotare derulată în România în perioada Noiembrie-Decembrie 2020.

Cu această ocazie, vă confirmăm intrarea în **Comunitatea școlilor și companiilor**

care contribuie la modernizarea educației din România. Bine ați venit!

Ne onorează faptul că ați investit timp, ați ales să sprijiniți implementarea SELFIE în România,

v-ați lăsat provocări în a contribui cu idei în analiza referitoare la digitalizarea școlii.

Aceasta ne dovedește că, prin intermediul instrumentului SELFIE ați conștientizat nevoia de a fi parte activă

în procesul de creștere a calității educației în comunitatea dvs.

Cu prietenie,
Jean Badea



Subsecretar de Stat,
Ministerul Educației și Cercetării

Felicia SĂNDULESCU

Expert,
Comisia Europeană

Dalia-Maria MIRCEA-DĂRĂMUȘ

Director,
Centrul Național de Dezvoltare
a Învățământului Profesional și Tehnic

Silvia BOGDAN

Președinte,
Școala de Valori



SMART-Edu

Școală Modernă Accesibilă
bazată pe Resurse și Tehnologii digitale



MINISTERUL
EDUCAȚIEI
ȘI CERCETĂRII



CENTRUL NAȚIONAL
DE DEZVOLTARE A
ÎNVĂȚĂMÂNTULUI
PROFESIONAL ȘI TEHNIC



Școala
de Valori



European
Commission